

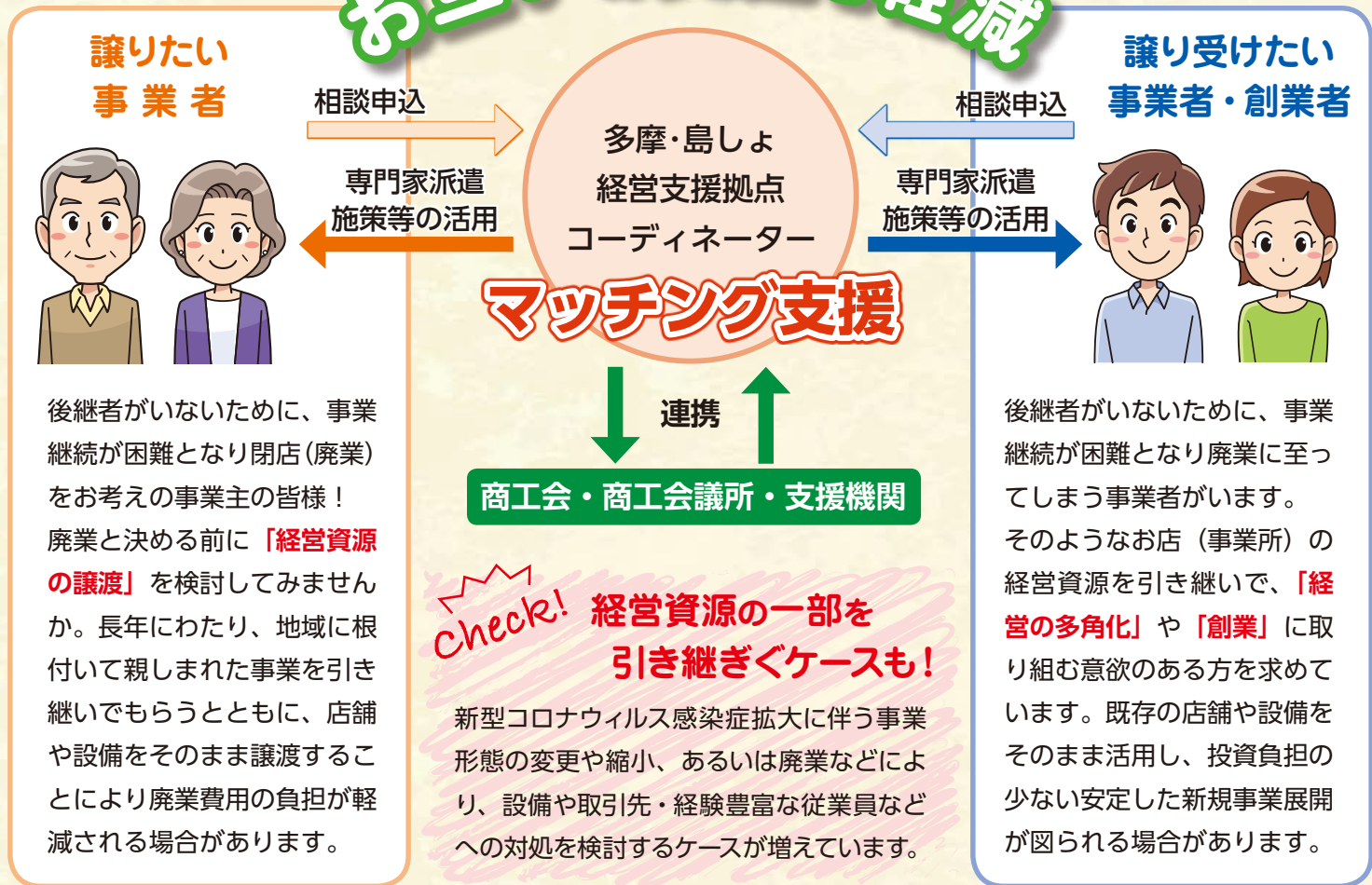
価値ある経営資源をつないで活かす!

事業承継

マッチング支援のご案内

この事業は、多摩地域および島しょ地域のお店や事業所を譲りたい事業者と、譲り受けたい事業者・創業者のマッチングについて、多摩・島しょ経営支援拠点のコーディネーターが無料で相談・支援を行うものです。
小規模企業の事業引き継ぎに関する支援機関との連携も図っています。

お互いの負担を軽減



ご相談のお申し込みは

裏面の相談申込書にご記入の上、FAXにてご送信ください。

多摩・島しょ経営支援拠点 (東京都商工会連合会)

〒190-0013 東京都立川市富士見町1-18-15 アテナビル202 (担当・佐藤誠二)

TEL 042-540-0130 FAX 042-525-5755 URL <https://t2base.tokyo/>

「事業承継マッチング支援」相談申込書

送付先 FAX **042-525-5755**

※お間違いのないよう送信ください。

事業所名		代表者名	
代表者 生年月日	年 月 日	ご担当者名	
所在地	〒		
T E L		F A X	
E - M a i l			
業 種	製造業 ・ 卸売業 ・ 建設業 ・ 小売業 ・ サービス業 ・ 飲食業 その他（ ）		
主な商品・製品 サービス			
ご相談内容	事業を ①譲りたい ・ ②譲り受けたい どちらかを○で囲んでください		
紹介機関等	名称	ご担当者名	

創業	年 月	資本金	万円	年間売上	万円	従業員	正社員 パート	人 人
----	-----	-----	----	------	----	-----	------------	--------

お申込み・お問合せ先

多摩・島しょ経営支援拠点

〒190-0013 東京都立川市富士見町1-18-15 アテナビル 202

TEL : 042-540-0130 FAX : 042-525-5755

受付時間 9 : 00 ~ 17 : 30 (月 ~ 金) ※祝日・年末年始を除く

申込者情報の取り扱い

< 利用目的 > 1. 当事業の事務連絡や運営管理のために使用します。2. 各種事業案内やアンケート調査依頼等を行う場合があります。
< 第三者への提供 > 原則として行いませんが、事業報告等で行政機関に提供する場合があります。

ご利用上の注意

- ・本サービスは、利用者の事業における自助努力を側面から支援する助言、情報提供であり、マッチングの成立を確約するものではありません。
- ・本サービスでのアドバイス、情報提供等の内容を判断し、事業実施等に活用するのは利用者ご自身です。これによって生じた一切の損失、損害について責任を負いかねますのでご了承ください。