

**業態転換**に取り組む経営者支援・**後継者支援**・**事業継承支援**

災害に備える**BCP(事業継続計画)**策定支援 など

貴社の経営課題に**専門家支援**を!  
(中小企業診断士・税理士・社労士など)

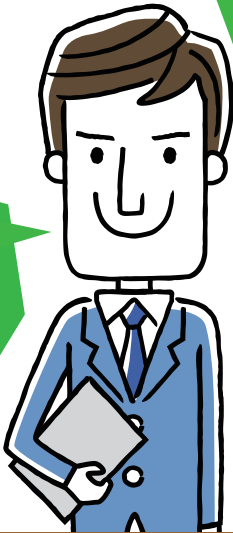
# 今やる!

こそ

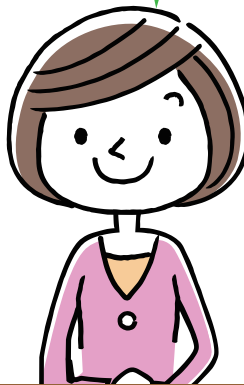
**最大12回**の長期支援 **お任せください**

支援は  
**無料**

災害に対応できるような計画を作成したい!



売上確保に向けた新たな取り組みをしたい!  
(ECサイト、デリバリー等)



事業承継や後継者育成をしたい!  
承継後の経営改善支援を受けたい!



ほかにも  
テレワーク等新しい働き方を導入をしたい!  
資金計画を作成したい!  
など 様々な課題に対応!

詳細は裏面へ

対象となる方

多摩地域および島しょ地域の  
**小規模事業者**等  
(個人、法人、グループ等)

ご利用の流れ

- 1 裏面の申込書を記載し、FAXで送付
- 2 コーディネーターより貴社へ連絡 ※1
- 3 初回の相談日を調整
- 4 訪問・相談支援開始 ※2

※1 ご連絡まで数日程度お時間をいただく場合がございます。  
※2 相談、事前ヒアリングの結果、専門家を派遣できない場合がございます。

オンラインでの支援も開始!  
詳細はホームページへ



多摩・島しょ経営支援拠点

URL <https://t2base.tokyo/>

T2BASE

検索

## 支援内容

丁寧なヒアリングにより、コーディネーターが側面から支援を行いながら、課題に適した専門家を派遣致します。

事業承継や事業継続に向けて、課題の抽出をした上で中小企業診断士・税理士・社労士などの最適な専門家を派遣いたします。コーディネーターと専門家が直接企業へ訪問し、課題解決に向けたサポートを継続的にを行います。

(専門家の派遣回数は、支援内容によりコーディネーターが決定します。)

※助成金や融資制度の要件となる支援もございます。詳しくは、下記連絡先 (TEL:042-540-0130) までご連絡ください。

# FAX 042-525-5755

※お間違いのないよう送信ください。

## 多摩・島しょ経営支援拠点 相談申込書

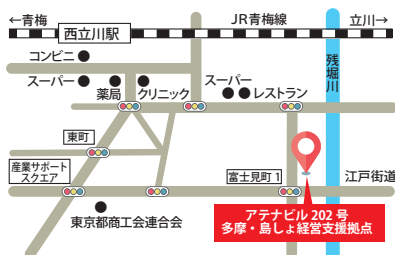
事業所名		代表者名	
代表者生年月日	年 月 日	ご担当者名	
所在地	〒		
TEL		FAX	
E-mail			
業種	製造業 ・ 卸売業 ・ 建設業 ・ 小売業 ・ サービス業 飲食業 ・ その他 ( )		
主な商品・製品 サービス			
ご相談内容 又はご希望の 支援内容			
紹介機関等	名称	ご担当者名	

創業	年 月	資本金	万円	年間売上	万円	従業員	正社員	パート	人
----	-----	-----	----	------	----	-----	-----	-----	---

### お申込み・お問合せ先

相談申込書に必要事項をご記入の上、FAX または郵送にてお送りください。

※相談、事前ヒアリングの結果、専門家を派遣できない場合があります。



## 多摩・島しょ経営支援拠点

〒190-0013 東京都立川市富士見町 1-18-15 アテナビル 202号

TEL : 042-540-0130 FAX : 042-525-5755

受付時間 / 9 : 00 ~ 17 : 30 (月~金) ※ 祝日・年末年始を除く

### 申込者情報の取り扱いについて

< 利用目的 >

1. 当該事業の事務連絡や運営管理のために使用します。
2. 各種事業案内やアンケート調査依頼等を行う場合があります。

< 第三者への提供 >

原則として行いませんが、事業報告等で行政機関に提供する場合があります。

### ご利用上の注意

- ・本サービスは、利用者の事業における自助努力を側面から支援する助言、情報提供であり、事業実施の実務の代行や取引先等の紹介、斡旋をするものではありません。
- ・本サービスでのアドバイス、情報提供等の内容を判断し、事業実施等に活用するのは利用者ご自身です。これによって生じた一切の損失、損害について責任を負いかねますのでご了承ください。

